

Civic

Hybrid



ÞÚ GERIR ÞÉR
GREIN FYRIR ÞVÍ E
HLAUPI. ÞAÐ MÁ
FINNIST ÞÚ STA
MÁ VERA AÐ ÞÉR
NÆGAN TÍMA, ER
KAPPHLAUPIÐ ER
UND KAPPHLAUP
EKKI KAPPHLAU
ÞETTA ER KAPPHLA

KANNSKI EKKI
EN ÞÚ ERT Í KAPP-
Á VERA AÐ ÞÉR
NDA KYRR. ÞAÐ
FINNIST ÞÚ HAFA
N SVO ER EKKI.
R HAFIÐ. NÝ TEG-
S, EN ÞETTA ER
P TIL TUNGLSINS.
AUP UM JÖRÐINA.





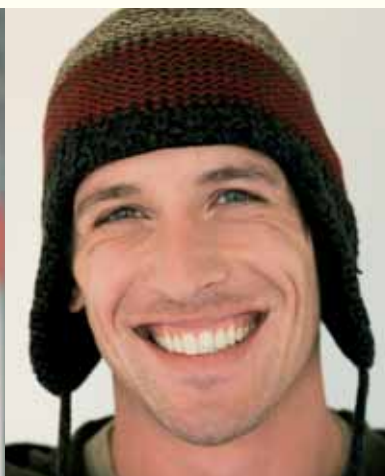
HVERJIR ERU Í ÞESSU KAPPHLAUPI

Við öll, en í þessu kapphlaupi viltu að öllum gangi vel. Þetta snýst ekki um að sigra andstæðinginn heldur um nýjar lausnir, hugmyndir og leiðir að hreinni og betri jörð.

Við skiljum það ekki enn þá að þegar einn ekur þá aka allir, þegar einn flýgur, þá fljúga allir. Þegar einn endurvinnur og endurnýtir ekki, þá þurfum við öll að urða sorpið. Hugmyndauðgi mannsins hefur skapað glundroða og því þarf hugmyndauðgi okkar til að taka til eftir okkur. En við þurfum að bregðast við núna og við þurfum að bregðast hratt við. Þetta er okkar kapphlaup.

Tækniþekking hefur skilað okkur til tunglsins, gert okkur kleyft að skipta út slæmu hjarta fyrir gott, byggja brýr og skýjakljúfa og jafnvel sagt okkur hvaða gen gefa okkur skopskyn. Því hlýtur tækniþekking okkar að leiða okkur út úr þeim ógöngum sem við höfum komið okkur í. Allt sem við þurfum að gera er að spyrja sjálf okkur spurninga um vörurnar sem við neytum, ekki spurninga á borð við: „Er þetta fánlegt í öðrum lit?“ heldur „hverju breytir þetta?“ eða „er þetta skref í rétta átt?“ og „hjálpur þetta til eða gerir þetta illt verra?“

Það skiptir ekki máli hver þú ert, hvar í heiminum þú ert eða hvað þú gerir. Við erum öll í þessu kapphlaupi saman. Við etjum kappi við tímann og gamlar hugmyndir. Gangi okkur vel!



VIÐ ERUM E SEGGJA AÐ H SÉ LAUSNIN (EN ÞAÐ ER ÞÓ BYRJUNIN)

Það sama á við um tvinn- og metanbíla. Þeir eru allir staksteinar, það besta sem við getum gert í dag. En staksteinar leiða okkur áfram í rétta átt. Allt og sumt sem við þurfum í raun er að vera óhrædd við að spyrja næsta mann; „Hvað ef við gerum þetta svona?“ Allt sem við þurfum er að setja okkur hærri markmið og spyrja erfiðra spurninga. Leysa vandamál, setja fram kenningu og fylgja henni eftir.

Soichiro Honda gerði allt þetta. Endalaus leit hans að nýjum hugmyndum og nýtingu nýrra lausna í þágu þjóðar hafa leitt til þess að við hönnum meira en bara góðar vélar. Leit hans hefur leitt okkur til endurvinnslu, endurnýtingar og endurskoðunar. Þar á meðal höfum við innleitt í allar okkar verksmiðjur rafal sem keyrir á jarðgasi. Þessi lausn hefur minnkað losun koldíoxíðs um 12.500 tonn og leitt okkur að Civic Hybrid. Staksteinn, en mögulega mikilvægasti staksteinn okkar að hreinni og bjartari framtíð en við höfum nokkurn tímann átt.

- 07_08 fyrsta hindrunin
- 09_16 verkfræði
- 17_24 innri hönnun
- 25_32 ytri hönnun
- 33_35 öryggi
- 37_42 valbúnaður / útfærslur
- 43_44 aukahlutir
- 45_46 litir
- 47_50 tækniupplýsingar
- 51_52 glósur / S&S

KKI AÐ HYBRID



C



2

FYRSTA HINDRUNIN

Koldíoxíð er langstærsti hluti útblásturs dísil- og bensínknúinna bílvéla. Og þar sem næstum hver einasti bíll sem þú sérð úti á götu er annað hvort dísil- eða bensínknúinn, veldur koldíoxíð líka langmestum skaða. Fyrsta áskorun okkar er því að fást við þetta vandamál.

Góðu fréttirnar eru þær að Honda er nú þegar með útblástursfría bíla í pípunum, svo sem FCX vetnishugmyndabíllinn okkar. Vandamálið er hins vegar það að uppbygging annarra eldneysisstöðva, svo sem vetnisstöðva og/eða metangasstöðva á heimsgrundvelli er mjög skammt á veg komin. Að vísu eru til vetnisbílar á víð og dreif um heiminn, etanol knúinn Honda Jazz er fáanlegur í Brazílíu, og gasknúinn Civic GX í USA. En staðreyndin er sú að nýjar tegundir eldsneytis eru enn sem komið er hagfræðilega óraunhæfur valkostur.

Þess vegna er nýr Civic Hybrid lausnin, í bili. Hann er með bensínvél og rafmótor. Það er að segja, hann er með háþróaðan rafmagnsmótor sem aðstoðar bensínvélina. Við köllum þessa tækni IMA (Integrated Motor Assist).

Dregið er stórkostlega úr losun koldíoxíðs (109g/km) án þess að beðið sé ár eða áratugi eftir uppbyggingu vetnis- og/eða metangasstöðva. Auk þess uppfyllir þessi nýja tækni ströngustu kröfur hvort heldur þær sem settar voru fram í Kyoto eða CAFÉ (Clean Air For Europe) ályktununum.

Nýr Civic Hybrid er líka sérstaklega eyðslugrannur (4,6ltr/100km) og það, ásamt hreinni útblæstri, gerir það að verkum að margar ríkisstjórnir Evrópu (sú íslenska þar á meðal) hafa dregið úr innflutningsgjöldum og öðrum sköttum í virðingarskygni við mikilvægt hlutverk Civic Hybrid við verndun umhverfisins. Og þar hefur þú það – núna getur þú hlíft buddunni á sama tíma og þú hlífir umhverfinu.

VERK

FRÆDI

HVERNIG VIRKAR IMA?



IMA er ein háþróaðasta tækninýjungin í bílaiðnaðinum í dag. Hugsunin að baki hennar er aftur á móti afar einföld. Bíllinn fær afl sitt frá þrem aðskildum uppsprettum; bensínvél, rafmótor og rafgeymi.

Vélin sjálf er þriðju kynslóðar 1,3L i-VTEC vél, samantvinnuð þriggja fasa há-togafls rafmótor og stíglausri CVT (Continuously Variable Transmission) sjálfskiptingu. CVT sjálfskiptingin fínstillir hlutföll milli vélar og drifrásar, nokkuð sem engin hefðbundin sjálfskipting er fær um og skilar þar með hámarksafköstum vélarinnar við öll skilyrði. Allir þættir vinna saman í fullkomnu jafnvægi og skila afli á við hefðbundna 1,6L vél, en eldsneytisnotkunin og útblásturinn er allt annar.





Upptak og hröðun

Vélin vinnur á stuttum opnunartíma ventla og með aðstoð rafmótors sem tryggir gott upptak. Fyrir snögga hröðun vinnur vélin lengri opnunartíma ventla og skilar þar með meiri afköstum.

Rólegur akstur

Þegar ekið er á stöðugum um það bil 40km/klst hraða eru allar ventlar vélarinnar lokaðir, þjappan er engin og bíllinn er knúinn af rafmótornum eingöngu.



Dregið úr hraða og rafhlöður hlaðnar

Allir ventlar eru lokaðir og þjappan er engin. Rafmótorinn tekur við aflinu sem myndast þegar hægt er á bílnum og notar það til að hlaða rafgeymana. Aflið er síðan notað þegar þörf er fyrir aðstoð rafmótorsins.

Ekið á meiri hraða

Þegar ekið er á meiri hraða vinnur vélin á stuttum opnunartíma ventlanna, án aðstoðar rafmótorsins.



Kyrrstaða

Vélin drepur sjálfkrafa á sér og bensínnotkun sem og útblástur er enginn. Þegar vélin stöðvast kviknar gaumljós í mælaborði og svo lengi sem öllum skilyrðum er fullnægt gengur bíllinn einvörðungu fyrir rafmagni frá rafgeymum hans. Þegar bremsunni er sleppt dettur vélin sjálfkrafa í gang aftur.



ALGENGUR MISSKILNINGUR

Allt í lagi, nýr Civic Hybrid er að hluta til knúinn bensínvél og hluta til rafmótor. Frábær hugmynd, en hann er ekki eins og venjulegur bíll. Er hann þá öðruvísi, skríttinn, asnalegur? Aldeilis ekki. Þetta er hefðbundinn bíll með óhefðbundna vél.

Að aka Honda Civic Hybrid er alveg eins og að aka Honda Civic með bensínvél. En til að gera hann áhugaverðari er hann líka búinn stíglausri CVT (Continuously Variable Transmission) sjálfskiptingu.

CVT skiptingin velur besta hlutfall milli vélar og drifhjóla bílsins hvort heldur gefið er hressilega í eða dólað Þingvallahringinn í rólegheitunum. Hámarks afköstum, eldsneytisnýtni og skilvirkni er náð.

Þegar kemur að því að „fyll’ann“ er bensíntankurinn fylltur eins og um hefðbundinn bíl sé að ræða og rafgeymarnir hlaðast með því að endurnýta aflið sem skapast þegar hemlað eða hægt er á bílnum. Verkið er því hálfnað áður en þú stoppar við bensíndæluna.

Rafgeymarnir eru svo vel hannaðir og þeim svo vel fyrirkomið að þú veist varla af þeim. Léttir og fyrirferðarlitlir rafgeymarnir eru staðsettir bakvið aftursætin og þar með er hvorki fóta- né farangursrými fórnað. Þeir koma með átta ára ábyrgð og þú þarft því engar áhyggjur að hafa af viðhaldi.

En er hann ekki dýr? Alls ekki, og í raun sparar Civic Hybrid þér pening. Hann eyðir minna bensíni, og þar sem hann er svo umhverfisvænn greiðir þú lægri aðflutningsgjöld af honum.

Er hann virkilega svona umhverfisvænn? Við trúum því að við getum alltaf gert betur. En við þurfum líka að hugsa um hvað við getum gert núna, í dag. Og Civic Hybrid er einn umhverfisvænsti bíllinn á markaðnum í dag.



ENNÞÁ ER HANN EKKI
NÓGU UMHVERFISVÆNN



ERFITT AÐ BÆTA
ELDSNEYTI Á HANN



ÞAÐ ER LEIÐINLEGT
AÐ AKA HONUM



RAFHLAÐAN ÞVÆLIST FYRIR



ÞAÐ ÞARF AÐ STINGA
HONUM Í SAMBAND



HANN ER OF DÝR

HVER ER SÍÐAN ÞINN ÁVINNINGUR?



UMHVERFISVÆNN



MINNI LOSUN KOL



MINNI ELDSNEYTIS



MINNI REKSTRAR

LDÍOXÍÐS - 109 G/KM

SNOTKUN - 4,6L/100KM

KOSTNAÐUR

INNRI H

ÖNNUN

Hugmyndin er einföld. Öll stjórnþæki eru við fingurgóma ökumanns og allir upplýsingaskjái, svo sem hraða- og snúningsmælur eru innan sjónsviðs hans, sem gerir það að verkum að stjórnun bílsins verður auðveldari, öruggari og viðráðanlegri.

Margþættir upplýsingaskjáirnir skiptast í tvö svæði. Á efra svæðinu eru hraða-, bensín- og hitamælirinn. Á neðra svæðinu er aksturstölvan og IMA upplýsingaskjárinn. Aksturstölvan sýnir þér meðalhraða, meðaleyðslu, hitastig úti og hversu langt þú getur ekið áður en þú þarft að taka bensín.



TVÍ SKIPT MÆLABORÐ



GÆÐI OG ÞÆGINDI



Pegar fólk hugsar um Hybrid bíla eru hugtök eins og „lúxus“, „rúmgóður“ og „gæði“ ekki þau fyrstu til að skjóta upp kollu. En verkfræðingar okkar voru staðráðnir í að hanna bíl sem væri jafn fágaður og hann væri frumlegur.

Inni í Civic Hybrid finnur þú upphituð sæti klædd lúxusáklæði, og leðurinnrétting er fánlegur aukabúnaður. Hann er sérstaklega rúmgóður enda hannaður með sléttu gólfi en það fæst með því að leiða þústkerfið aftur með hlið bílsins í stað miðju hans og koma rafgeymunum fyrir aftan við sætisbak aftursætanna. Árangurinn er ótrúlega öruggur og rúmgóður bíll, þökk sé frumlegri hönnun geymslu- og farangurslausna. Hanskahólfið er stórt og glasa- og flöskuhaldarar eru á víð og dreif út um allan bíl. Með sniðugri lögun og staðsetningu rafgeymanna höfum við aukið við farangursrýmið og það er nógu stórt fyrir fjóra golfpoka.



INNRETTING



Þessi nýja tækni er óhefðbundin en þegar þú sest inn í Civic Hybrid munt þú sjá og finna gæði og frágang sem þú átt von á, í vandaðri fólksbílum. Gírstönginni, með hnúð úr renndu áli, er haganlega fyrirkomið og veitir þér fullkomna stjórn með sem minnsti fyrirhöfn. Aðgerðarhnappar í stýri gera þér kleyft að stjórna hljómflutningstækjum bílsins án þess að taka augun af veginum. Hnappar fyrir rafdrifnar rúðurnar eru á þægilegum stað í bílstjórahurðinni. Margþætt aksturstölván sýnir hvenær IMA búnaðurinn er virkur og hvenær hann er í hleðslu meðfram því sem hún sýnir bensíneyðslu. Sjálfvirk miðstöð með loftkælingu stýrir hitastigi inni í bílnum, jafnvel þegar bíllinn er í lausangangi.



YTRI HO

ÖNNUN



ENGAR MÁLAMÍÐLANIR

Fjögur hjól, þægileg sæti, gluggar sem opnast og lokast. Við þurfum ekki að breyta bílunum okkar mikið. Bara vélunum.

Verkfræðingar okkar eru svo hrifnir af Honda Civic að þeir grannskoðuðu hvern krók og kima í bak og fyrir bara til þess að geta hannað annan Civic alveg eins, bara umhverfisvænni.



HÖNNUN MEÐ MARKMIÐ

Pegar verk- og tæknifræðingar Honda taka sér eitthvað fyrir hendur hafa þeir alltaf góða og gilda ástæðu til þess. Engir duttlungar, engin uppblásin sjálfánægja, engar skyndiákvarðanir. Þess vegna er hver einasta lína, hvert einasta smáatriði í Civic Hybrid ekki bara hannað út frá fagurfræðilegu sjónarmiði, heldur þjónar það sínu hlutverki.

Grunnhugmynd hönnunarinnar er svokallað „form einnar hreyfingar“. Við blönduðum saman loftfræðilegri hönnun fimm dyra Honda Civic og straumlínulöguðum þokka Honda Accord með afturbeygð aðalljós, 15“ álfelgur, sambyggða hliðarspegla og stefnuljós, sem auka straumlínulögun og afköst. Samlitir hliðarlistar, hásett bremsuljós og stutt en svert loftnetið þjóna öll sínu hlutverki til að hámarka hagkvæmni, skilvirkni, öryggi og velferð.





ÚTLIT



Pegar þú hefur eytt miklum tíma og fyrirhöfn í að fága og betrubæta vélina þá kastar þú ekki til höndunum við hönnun ytra útlit bílsins, eða hvað? Björt og stór ökuljósir auka sýn þína fram á veginn og gera þig sýnilegri þeim sem á eftir koma og tryggja að þú sjáist vel frá hvaða sjónarhorni og við hvaða skilyrði sem er. Öryggi þitt og farþega þinna er enn fremur aukið með staðsetningu stefnuljósa í straumlínulöguðum hliðarspeglum. Rennisléttar 15" álfelgur eru staðalbúnaður en þær minnka loftmótstöðu bílsins og gefa honum fágaðan heildarsvip. Krómað Hybrid merkið á skottlokinu er svo punkturinn yfir i-ið.



ÖRZY

7GGGI



ÖRYGGI

Pó að afgangi Civic Hybrid sé annar en þú hefur vanist þarf það ekki að þýða að við gerum minni kröfur til öryggis hans. Rafgeymarnir eru meira að segja sérstaklega innsiglaðir og geymdir bak við aftursætin. Við höfum líka búið Civic Hybrid sama virka og óvirka* öryggisbúnaði og þú finnur í öllum öðrum Honda bílum.

Læsivarðir hemlar (ABS), rafstýrð hemlajöfnun (EBD), forstrekkjarar á beltum, sex líknarbelgir (loftpúðar) og IsoFIX barnabílstólafestingar er allt staðalbúnaður í Civic Hybrid. Sérstök krumpusvæði á fram- og afturenda bílsins eru hönnuð til að taka við og draga úr höggi við árekstur og tryggja þar með aukið öryggi, og við aftanákeyrslu fylgja höfuðpúðar höfuðhreyfingu farþeganna til að koma í veg fyrir brákun á hálsi.

En það þarf ekki bara að vernda ökumann og farþega, hugsa þarf um gangandi vegfarendur líka. Þess vegna eru framstuðari, vélarhlíf og lamir, rúðuþurrkur, og frambretti Civic Hybrid höggdeyfandi og eftirgefandleg.

Sjónlína ökumanns batnar til muna með tilkomu tvískipts mælaborðs, þú horfir fram á veginn en sérð samt á mælana.

Það sakar svo ekki að við erum með okkar eigin fullkomna öryggisþróunaraðstöðu í Tochigi. Þar gangast allir bílar okkar undir strangar og nákvæmar öryggisþrófanir og Honda Civic Hybrid er þar ekki undanskilinn.

* Virkur öryggisbúnaður er t.d. stefnuljós, ökuljós, ABS bremsur, stöðugleikabúnaður, o.fl. Óvirkur öryggisbúnaður er t.d. krumpusvæði, styrktarbitar og loftpúðar.



VALBÚ

NAÐUR

CIVIC HYBRID 1.3i-VTEC

Eftirtalið er staðalbúnaður í Civic Hybrid 1.3i-VTEC:

- Stöðugleikabúnaður, skrik og spólvörn (VSA og ESP)
- 6 diska geislaspilari með MP3 / WMA
- Samlitir stuðarar og hurðarhúnar
- Hiti í sætum (valbúnaður)
- Leðurklætt stýrishjól
- 6 líknarbelgir
- Sjálfskipting
- 15“ álfelgur
- Loftkæling
- Skriðstillir
- Pokuljós





Myndin sýnir Civic Hybrid 1.3i-VTEC með innréttingu úr taui.

CIVIC HYBRID MX 1.3i-VTEC

Eftirtalið er staðalbúnaður í Civic Hybrid MX 1.3i-VTEC:

- Leður innrétting
- Stöðugleikabúnaður, skrik og spólvörn (VSA og ESP)
- 6 diska geislaspilari með MP3 / WMA
- Samlitir stuðarar og hurðarhúnar
- Hiti í sætum (valbúnaður)
- Leðurklætt stýrishjól
- 6 líknarbelgir
- Sjálfskipting
- 15“ álfelgur
- Loftkæling
- Skriðstillir
- Pokuljós





Myndin sýnir Civic Hybrid MX 1.3i-VTEC með leður innréttingu.



Svunta að aftan og 16" álfelgur.



Svunta að framan og á hliðum.

AUKAHLUTIR



Honda leiðsögukerfi.



Civic Hybrid tengibúnaður fyrir iPod gefur þér kost á því að njóta alls tónlistarsafnsins þíns með því að tengja það við hjómkerfið í bílnum.



Bluetooth handfrjáls símabúnaður býður upp á örugga, einfalda og mjög þægilega handfrjálsa aðferð til að nota símann á meðan þú ertur.

LITIR

Við höfum hannað Civic Hybrid svo hann sé fallegur á að líta, frá hvaða sjónarhorni sem er, innan eða utan.

En lokaatriði hönnunarinnar er í þínum höndum. Þú hefur val um átta liti, bæði með staðlaðri eða málmáferð.

Njóttu vel.

Taffeta White

Nighthawk Black Pearl

Dark Ruby Red Pearl

Royal Blue Pearl

Alabaster Silver Metallic

Borrogo Beige Metallic

Galaxy Grey Metallic

Neutron Blue Metallic

TÆKNIUPPLÝSINGAR

Bensínvél	Civic Hybrid 1.3i-VTEC	Civic Hybrid MX 1.3i-VTEC
	4 cyl. léttmálmsvél með breytilegri ventlaopnun (i-VTEC), 8 ventlum i-DSi kveikjakerfi (2 kerti á cyl.) og einum yfirleggjandi, knastás (SOHC), samtvinnuð við þriggja fasa há-togafsa rafmótor	
Slagrými (cc)	1.339	1.339
Hámarks kraftur (hestöfl @ snún.)	95 (70kW) @ 6.000	95 (70kW) @ 6.000
Hámarks tog (Nm @ snún.)	119 @ 3.300	119 @ 3.300
Eldsneytistegund	Bensín	Bensín
Oktantala eldsneytis	95 okt.	95 okt.
Rafmótor		
Hámarks kraftur (hestöfl @ snún.)	20 (15kW) @ 2.000	20 (15kW) @ 2.000
Hámarks tog (Nm @ snún.)	103 @ 0 - 1.160	103 @ 0 - 1.160
Gírskipting		
Gírskipting	Stiglaus sjálfskipting (CVT)	Stiglaus sjálfskipting (CVT)
Drifbúnaður	Framdrif	Framdrif
Aksturseiginleikar		
Hámarkshraði (km/klst)	185	185
Hröðun 0-100 km/klst (sek.)	12,1	12,1
Eldsneytiseyðsla*		
Innanbæjar akstur	km/L	19,23
	L/100km	5,2
Utanbæjar akstur	km/L	23,26
	L/100km	4,3
Blandaður akstur	km/L	21,74
	L/100km	4,6
CO ₂ útblástur (g/km)	109	109
Eldsneytistankur (L)	50	50
Vegalengd á bensíntanki, innanbæjar akstur	962	962
Vegalengd á bensíntanki, utanbæjar akstur	1.163	1.163
Vegalengd á bensíntanki, blandaður akstur	1.087	1.087
Þyngd og geta (kg)**		
Eigin þyngd	1.297	1.297
Heildarþyngd	1.720	1.720
Farangursrými (VDA mæling) (L)	350	350
Stýrissnúningur (borð í borð)	2,65	2,65
Dekk og felgur		
Dekk	195/65/R15	195/65/R15
Felgur	15" áfelgur	15" áfelgur
Varadekk	135/80/D15	135/80/D15
Þjófavörn		
Ræsisvörn með breytilegum kóða	S	S
Þjófavörn	S	S
Sambyggð hljómtæki með þjófavörn	S	S
Fjarstýrðar samlæsingar	S	S
Sýnilegt verksmiðjunúmer (VIN)	S	S
Læsanlegt hanskahólf	S	S
Læstar felgurær	S	S

Öryggi	Civic Hybrid 1.3i-VTEC	Civic Hybrid MX 1.3i-VTEC
Loftpúðar fyrir ökumann og farþega í framsæti	S	S
Hliðarloftpúðar í framsætum	S	S
Loftpúðagardínur	S	S
Styrktarbitar í hurðum	S	S
Hemlælæsivörn (ABS)	S	S
Rafstýrð hemlaátaksdreyfing (EBD)	S	S
Stöðugleikabúnaður; skrik og spólvörn (ESP og VSA)	S	S
Hálparhemlum	S	S
Loftkældir bremsudiskar að framan	S	S
Diskabremsur að aftan	S	S
Hástætt bremsuljós að aftan	S	S
Fimm þriggja punkta sætisbelti	S	S
Hæðarstillanleg sætisbelti fyrir framsæti	S	S
Sætisbeltastrekkjarar (framan og aftan)	S	S
ISOFix barnastólafestingar	S	S
Höfuðpúðar í framsætum	S	S
Höfuðpúðar í aftursætum	S	S
Mælar og búnaður		
Snúningshraðamælir	S	S
Stafræn klukka (innbyggð í hjómtæki)	S	S
Aðalljósavíðvörðun	S	S
Fjarstýrð opnun á bensínloki	S	S
Stafrænn kílómetrateljari (A/B ferð)	S	S
Hæðarstillanleg ökuljós	S	S
Lesljós	S	S
Aksturstölva	S	S
Stillanleg lýsing í mælaborði	S	S
Gaumljós vegna eldsneytismagns	S	S
Fjarstýrð opnun á farangursrými	S	S
Sæti		
Hæðarstillanlegt ökumannssæti	S	S
Leður innrétting	-	S
Niðurfellanlegur ampuði í aftursætum	S	S
Hiti í framsætum	S	S
Að utan		
Pokuljós að framan	S	S
Samlitir hliðarlistar	S	S
Samlitir stuðarar	S	S
Samlit hurðarhandföng	S	S
Samlitir hliðarspeglar	S	S
Rafstýrðir og upphitaðir hliðarspeglar	S	S
Aurhlífar að framan	S	S
Aurhlífar að aftan	S	S
Vindskeið á farangursloki	S	S
Microloftnet	S	S
Litaðar rúður	S	S

TÆKNIUPPLÝSINGAR

Pægingi	Civic Hybrid 1.3i-VTEC	Civic Hybrid MX 1.3i-VTEC
Aflstýri	S	S
Hæðarstillanlegt og aðdraganlegt stýrishjól	S	S
Leðurklætt stýrishjól	S	S
Stafræn miðstöð með loftkælingu og frjókomasíu	S	S
Rafmagn í rúðum að framan	S	S
Rafmagn í rúðum að aftan	S	S
12v rafmagnsúttak	S	S
Glasahaldarar að framan	S	S
Glasahaldarar að aftan	S	S
Spegill með ljósi í sólskyggni fyrir ökumann	S	S
Spegill með ljósi í sólskyggni fyrir farþega	S	S
Geymsluhólf á sætisbaki í farþegasæti	S	S
Ljós í farangursrými	S	S
Laus öskubakki	S	S
Fóthvíla fyrir ökumann	S	S
Geymsluhólf undir hljómflytningstækjum	S	S
Geymsluhólf fyrir smápeninga	S	S
Hljómflytningstæki		
Víðtöma hljómflytningstæki með 6 diska geislaspilara, MP3 / WMA og sjálfvirkum stöðvaleitara fyrir útvarp	S	S
Fjöldi hátalara	6	6
Honda DVD leiðsögukerfi tengt útvarpi	V	V

S = Staðalbúnaður A = Aukabúnaður

V = Sérpantaður búnaður frá framleiðanda - = Ekki fáanlegt

* Eldsneytiseyðsla. Þessi próf eru gerð í þeim tilgangi að líkja eftir venjulegum akstri einstaklings og eiga að gefa raunverulega útkomu.

** Nánari upplýsingar hjá umboðsaðila Honda.

Nánari upplýsingar um aukahluti og valbúnað færðu hjá söluráðgjafa Honda, eða á www.honda.is

Honda gerir allt sem í sínu valdi stendur til að tryggja réttmæti þeirra upplýsinga sem koma fram í bæklingi þessum. Þó svo leitast sé við að tryggja nákvæmni og réttmæti þeirra upplýsinga sem hér koma fram þá eru kynningarbæklingar undirbúnir og prentaðir með löngum fyrirvara og geta því ekki endurspeglað mögulegar ófyrirsjáanlegar breytingar né tryggt framboð á búnaði. Af þessum sökum áskilur Honda sér rétt til breytinga á búnaði og lit án fyrirvara. Breyting á búnaði getur fallið í sér stærri sem minni breytingar. Kaupanda er ráðlagt að leita nákvæmra upplýsinga hverju sinni.



4345 mm



1750 mm

(2012mm með hliðarspeglum)



1430 mm

GLÓSUR

AFKÖST – Afköst mæla hversu hratt ákveðið verk er framkvæmt.

CO2 eða koldíoxíð er í útblástri bifreiða og orsakar gróðurhúsaáhrif. Minnkuð losun koldíoxíðs hjálpar okkur að vernda jörðina.

Hemlunaraðstoð (BA) –

Rannsóknir hafa sýnt að í neyðratilvikum stíga yfir 90% ökumanna ekki nógu þétt og ákveðið á bremsurnar. Til að veða á móti þessu eru notaðir skynjarar sem mæla hversu hratt er stigið á bremsurnar. Þegar neyðarhemlun er skynjuð eykur hemlunaraðstoðin átakið sem aftur virkjar hemlalæsisvörnina. Hemlunaraðstoðinni er aðeins beitt þegar hennar er þörf og hún hættir sjálfkrafa um leið og stigið er af bremsupedalalum.

Hemlalæsisvörn (ABS) og hemlunaráttaksdreifing (EBD) –

Hemlalæsisvörn (ABS) í Civic Hybrid tryggir jafna og örugga hemlun og að þú hafir fulla stjórn á bílnum, sama hversu fast er stigið á bremsurnar. Skynjarar nema hvort hjólin eru við það að læsast og bregðast við með því að auka og minnka á víxl hemlunarþrýstinginn á hvert og eitt hjól fyrir sig. Í Civic Hybrid er notað fjögurra rása kerfi sem verkar sjálfstætt á hvert hjól. Með notkun hemlunaráttaksdreifingu (EBD) er náð jöfnu hemlunarátaki á öll fjögur hjól bifreiðarinnar og þar með jafni hemlun hennar.

Hybrid – Hybrid er hugtakið sem notað er yfir bíla sem eru bæði knúnir bensínvél og rafmagnsmótor.

IMA – IMA er skammstöfun fyrir Integrated Motor Assist, einstaka hybrid tækni Honda.

Loftaflfræði segir til um getu bílsins til að kljúfa loftið með sem minnstu viðnámi. Því lægri sem vindmótstuðull bílsins er því loftaflfræðilega betri er hönnun hans. Loftaflfræðileg hönnun tryggir lægri eldsneytisnotkun, billinn er hljóðlátari og þar að auki rásfastari.

Stöðugleikastýring (VSA) aðstoðar

þig við að halda fullri stjórn við erfiðar aðstæður eins og þegar ekið er hratt í krappar beygjur með því að skynja og leiðrétta mögulega undir- og yfirstýringu. Sívirkur búnaðurinn vaktar hraða, inngjöf, hraða hvers hjóls, stöðu framhjólanna, hliðaráttak og hliðarsveflu bifreiðarinnar. Þegar aðstæður krefjast bregst stöðugleikastýringin við, dregur úr togi vélarinnar og notar hemlalæsisvörnina til að hægja á hverju hjóli fyrir sig og heldur bílnum stöðugum. Viðbragð stöðugleikastýringarinnar er svo snögg að ökumaðurinn tekur varla eftir nokkru.

Spólvörn er innbyggð í

stöðugleikastýringuna og minnkar hættu á spóli á griplitlu yfirborði. Ef annað hvort hjólið er við það að missa grip er bremsum þess beitt og/eða vélaraflinu beint á hitt hjólið þangað til öruggu gripi er náð.

Togafl er snúningsafl. Sem dæmi, þegar þú notar fastan lykil til að herða bolta þá beitir þú í raun togafl. Því lengri sem lykillin er, eða ef þú notar áttakskraft, því meira togafl er beitt. Mikið togafl við lágan snúning er mikilvægt þar sem það „togar“ bílinn úr kyrrstöðu og kemur honum á hreyfingu. Eftir því sem hraðinn er meiri skiptir togaflíð minna máli, krafturinn (hestaflafjöldi) skiptir þá meira máli til að viðhalda þeim hraða sem hefur verið náð.

Tvöföld klafafjöðrun – Þessi fjöðrun tryggir að hægt er að skilgreina hreyfingu hjólanna með meiri nákvæmni en áður sem aftur tryggir hámarksviðloðun hjólanna. Árangurinn er nákvæm og fyrirsjáanleg meðhöndlun bílsins sem og mýkri akstur. Tvöföld klafafjöðrun er notuð í kappakstursbílum.

Vinnuvistfræði - Vinnuvistfræði er

sú grein kölluð sem nýtir sér vísindi við hönnun, í þessu tilviki hönnun innanrýmis bifreiðar, til að hámarka öryggi og þægindi farþeganna. Það þýðir að staðsetja stjórtæki, aðgerðarhappa og upplýsingamæla með það fyrir augum að þeir séu auðveldir og þægilegir í notkun. Þetta á líka við um sætin og þar með er dregið úr þreytu og óþægindum ökumanns og farþega.

VSA - Stöðugleikastýringin aðstoðar

þig við að halda fullri stjórn við erfiðar aðstæður eins og þegar ekið er hratt í krappar beygjur, með því að skynja og leiðrétta mögulega undir- og yfirstýringu. Sívirkur búnaðurinn vaktar hraða, inngjöf, hraða hvers hjóls, stöðu framhjólanna, hliðaráttak og hliðarsveflu bifreiðarinnar. Þegar aðstæður krefjast bregst stöðugleikastýringin við, dregur úr togi vélarinnar og notar hemlalæsisvörnina til að hægja á hverju hjóli fyrir sig og heldur bílnum stöðugum. Viðbragð stöðugleikastýringarinnar er svo snögg að ökumaðurinn tekur varla eftir nokkru.

SPURT & SVARAÐ

Spurning:

Parf ég að hlaða rafgeyminn?

Svar: Nei, aldrei. Vélin er hönnuð þannig að þú munt alltaf eiga að minnsta kosti 20% hleðslu eftir á geymunum. Rafgeymarnir hlaðast sjálfkrafa þegar hægt er á bílnum, honum er ekið undan halla eða þegar hemlað er. Þess vegna er engin þörf á að stinga honum í samband í lok dagsins.

Spurning:

Eru aksturseginnleikar Honda Civic Hybrid aðrir en annarra bíla?

Svar: Að aka Civic hefur smávægilegar breytingar í för með sér. Lægri bensínreikning, þú þarft sjaldnar að dæla á hann bensíni, og svo fylgir hlý tilfinning vitneskjunnar um að þú leggur þitt af mörkum fyrir náttúruna. Að öðru leyti ekur þú bara eins og þú hefur alltaf gert. Ef ekki væri fyrir lítið áberandi Hybrid merkið á skottinu vissi ekki nokkur maður að þú ækir um með eina háþrúðustu bílvélina í heiminum í dag undir vélarhlífinni.

Spurning:

Hvað kemst ég marga kílómetra á einni tankfylli af bensíni?

Svar: Honda Civic Hybrid er einn eyðslugrennsti bíllinn á markaðnum í dag. Hann eyðir aðeins 4,6 ltr/100km og þú kemst 1.090 km án þess að fylla á hann.*

Spurning:

Hversu öruggur er Civic Hybrid?

Svar: Honda hefur getið sér góðs orðstírs fyrir öryggi. Civic Hybrid er búinn skilvirkum öryggisbúnaði til varnar slysum á ökumanni og farþegum hans við hin ýmsu skilyrði. Sex loftbúðar eru til staðar, þar með taldir hliðarloftþúðar og loftþúðagardínur og virkni þeirra er tryggð með háþrúðum skynjurum sem fylgjast með öllu frá og með ákomu og krafti hoggss við árekstur, til og með stærð framsætisfarþega. Öll sæti eru búin þriggja punkta öryggisbeltum og framsætin eru búin virkum búnaði sem leiðréttastöðu ökumanns og farþega þegar höggið ríður af.

Spurning:

Ef hann verður bensínlaus, get ég þá ekið honum á rafmagninu?

Svar: Nei, Civic Hybrid gengur ekki fyrir rafmagnni eingöngu. Hann gengur fyrir rafmagnni þar til 20km/klst er náð og þarf bensín til að auka hraðann og hlaða rafgeyminn.

Spurning:

Fylgir hærri rekstrarkostnaður Civic Hybrid?

Svar: Nei, fylgt er sömu viðhaldsáætlun og fyrir alla aðra Honda bíla. Fyrsta þjónustuskoðun er við 7.500km eða eftir 12 mánuði hvort heldur kemur fyrr og IMA vélin þarfnast engar sérstakrar meðferðar.

* Allar upplýsingar um eldsneytisnotkun eru byggðar á meðaltalstölum í EEB 2006. Notist aðeins til samanburðar. Niðurstöður eru háðar breytingum.

GANGI YKKUR VEL:

JOHN FRANCIS, PAT

varð vitni að mengunarslysi í San Francisco flóa og hætti notkun vélknúinna ökutækja í 22 ár. Höfundur „How to change your world one step at a time.“ einn stofnanda Greenpeace

ED BEGLEY JNR, LE

umhverfissinni, hús hans er knúið sólarorku, á hybrid reiðhjól. Styður vist- og umhverfissvæna framleiðslu, svo sem bílaframleiðslu. umhverfissinni, ne

RICHARD BRANSON

hleypti Virgin Earth Challenge af stokkunum í febrúar 2007. Veitir \$25 milljóna verðlaun til handa þeim sem finnur varanlega lausn á minnkun gróðurhúsaáhrifanna.

AMORY LOVINS, TE

umhverfissinni, talsmaður og meðhöfundur fjölda bóka um hagkvæma orkunýtingu. skapaði umhverfissvæna til mannúðar- og um

WOODY HARRELSON

umhverfissinni, siðfræðileg grænmetisæta og mótmælir tilraunum á dýrum. Notar lífræna dieselolíu. Talaði inn á heimildarmyndina „G

TRICK MOORE,

peace. Með doktorsgráðu í vistfræði, heldur fyrirlestra um umhverfismál.

ONARDO DI CAPRIO,

þatar almennar flugsamgöngur í stað einkaþotna, er með sólarrafhlöðu á húsinu sínu og á hybrid bíla.

MARTIN LITTON,

umhverfissinni, mótmælti stíflun Colorado árinna.

D TURNER, MA JUN,

furhetjuna Captain Planet! Stofnaði Turner sjóðinn sem veitir styrki umhverfismála.

kínversku umhverfissinni, höfundur fyrstu kínversku bókarinnar um umhverfiskreppu þjóðanna.

N, HONDA.

grass“

stoltir hönnuðir og framleiðendur Civic Hybrid.

„Við eigum bara eina framtíð og hún
verður búin til úr draumum okkar, ef
við höfum þor til að storka siðvenjum
okkar“ Soichiro Honda

